

Typenblatt Garage Typ III-SB

Abmessungen	Länge	5,98 m
	Breite	2,95 m
	Höhe	2,60 m

Baubeschrieb

- Armierter Beton C 30/37, Wände und Decke aus einem Guss
- Betonboden mit Gefälle gegen Tor, frost- und tausalzbeständig
- Innenanstrich zweifarbig gesprenkelt
- Aussenwände haftgrundiert für bauseitigen Abrieb/Anstrich
- Flachdachwanne mit wasserdichter Beschichtung und Kiesauflage
- Dachentwässerung über Fallrohr innen an der Rückwand bis Unterkante Garagenboden
- Stahlkipptor in voll verzinkter Ausführung weiss
- Belüftung unter und über Tor sowie mittels Lüftungsöffnungen in der Rückwand
- Wagentürschutzleisten 2 m lang an den Seitenwänden
- Dachrandeinfassung aus Aluminium

Verwendung

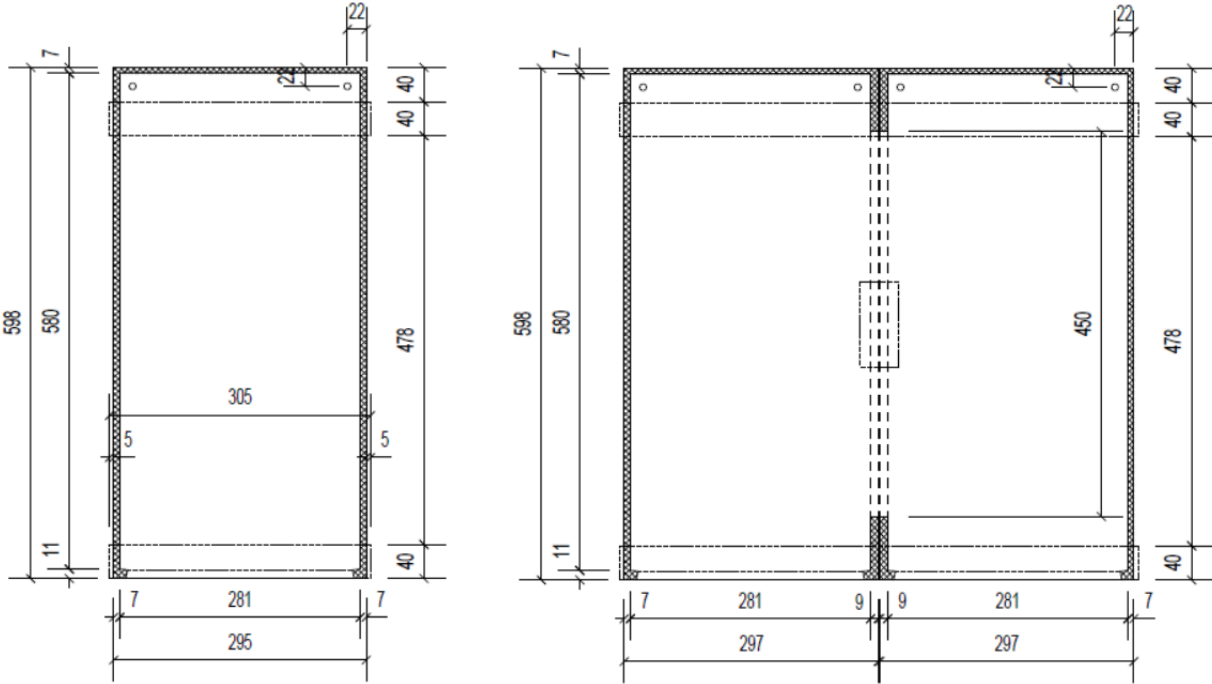
- freistehend
- verstärkt für Erdanschüttungen
- als Einzelgarage
- als Doppelgarage mit/ohne Mittelwandaussparung
- als Reihengarage

Mögliche Zusatzausstattungen

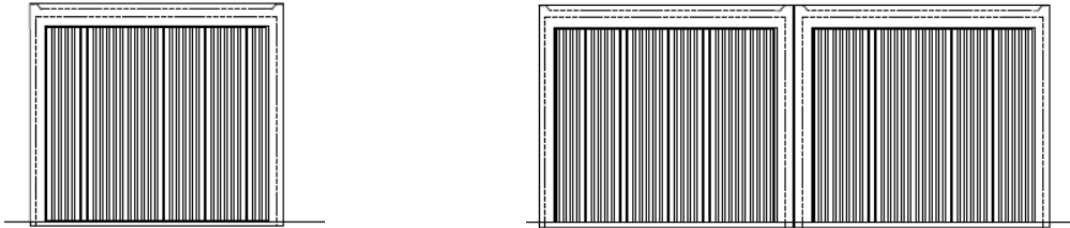
- Aussparungen in Wänden/Decke/Boden
- Mittelwandaussparung für Doppelgaragen
- Brüstungen und Vordächer
- Aussenputz (Spritzputz) und Erdschutzanstrich für Erdanschüttungen
- Verstärkungen der Wände bis 1'500 kg/m² für Erdanschüttung
- Diverse Torvarianten z.B. Kipptor mit Holzfüllung, Sektionaltore isoliert, Tore mit eingebauter Servicetüre, weitere Torfarben etc.
- Nebentüren passend zum Tor
- Kunststofffenster isolierverglast mit Dreh-/Kippbeschlag
- Torantrieb und Zubehör wie Schlüsselschalter, Funk-Codetaster etc.
- Leerrohrinstallation unter Putz für bauseitige Elektroinstallation



Grundriss



Frontansicht



Ansicht Torseite

Ansicht Torseite

Systemschnitt

