

# Typenblatt Garage Typ S

<b>Abmessungen</b>	Längen	5,50 m bis 10,50 m (Schritte von 10 cm)
	Breiten	2,78 m bis 3,58 m (Schritte von 10 cm)
	Höhen	2,48 / 2,62 / 2,73 / 2,83 / 2,98 / 3,23 / 3,48 m

## Baubeschrieb

- Armierter Beton C 30/37, Wände und Decke aus einem Guss gefertigt
- Betonboden mit Gefälle gegen Tor, frost- und tausalzbeständig
- Innenanstrich zweifarbig gesprenkelt
- Aussenwände haftgrundiert für bauseitigen Abrieb/Anstrich
- Flachdachwanne mit wasserdichter Beschichtung und Kiesauflage
- Dachentwässerung über Fallrohr innen an der Rückwand bis Unterkante Garagenboden
- Stahlkipptor in voll verzinkter Ausführung weiss
- Belüftung unter und über Tor sowie mittels Lüftungsöffnungen in der Rückwand
- Wagentürschutzleisten 2 m lang an den Seitenwänden
- Dachrandeinfassung aus Aluminium

## Verwendung

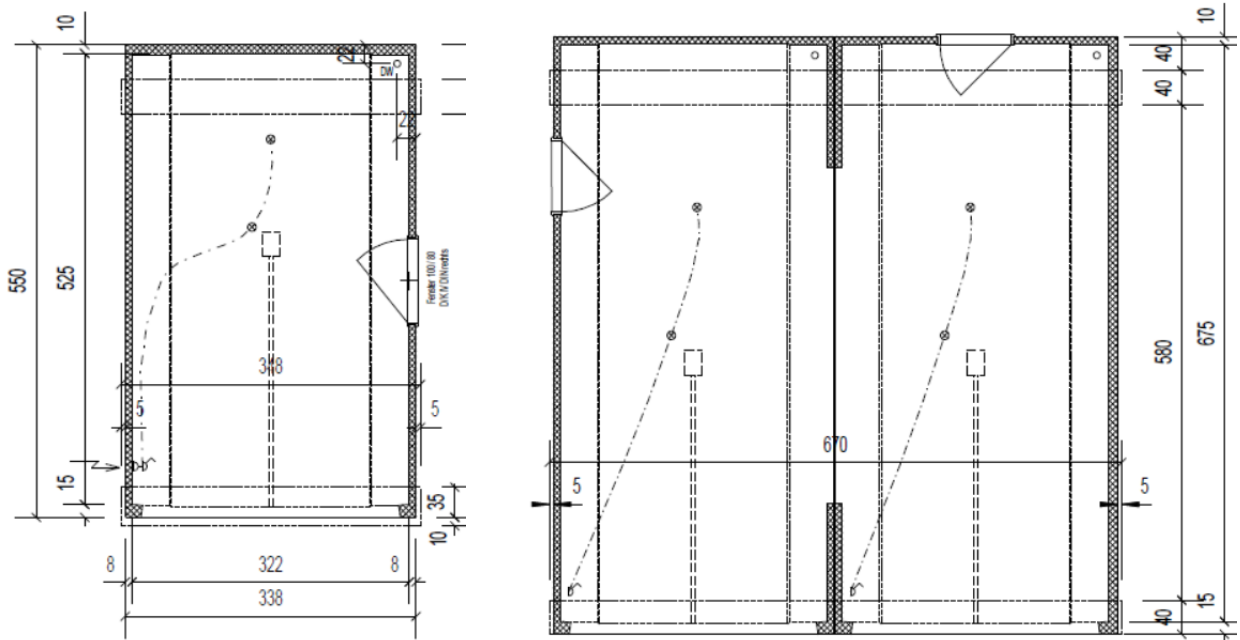
- freistehend
- verstärkt für An-/Überschüttungen
- als Einzelgarage
- als Doppelgarage mit/ohne Mittelwandaussparung
- als Reihengarage
- für Tiefgaragen

## Mögliche Zusatzausstattungen

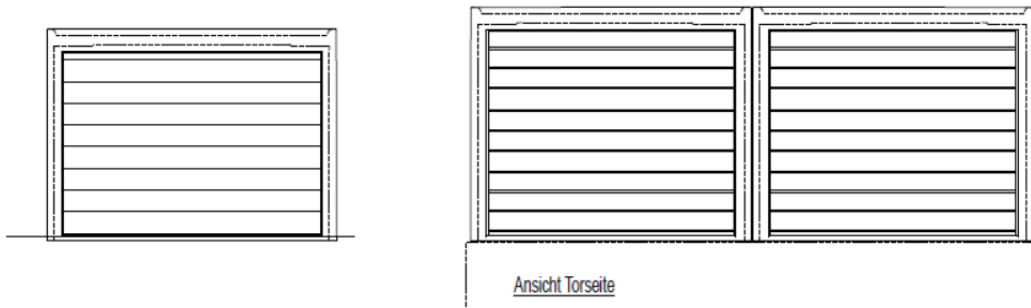
- Aussparungen in Wänden/Decke/Boden
- Mittelwandaussparung für Doppelgaragen
- Brüstungen und Vordächer
- Aussenputz (Spritzputz) und Erdschutzanstrich für Erdanschüttungen
- Verstärkungen der Wände/Decke bis 2'500 kg/m<sup>2</sup> für Erdan-/überschüttung
- Diverse Torvarianten z.B. Kipptor mit Holzfüllung, Sektionaltore isoliert, Tore mit eingebauter Servicetüre, weitere Torfarben etc.
- Nebentüren passend zum Tor
- Kunststofffenster isolierverglast mit Dreh-/Kippbeschlag
- Torantrieb und Zubehör wie Schlüsselschalter, Funk-Codetaster etc.
- Leerrohrinstallation unter Putz für bauseitige Elektroinstallation



## Grundriss



## Frontansicht



## Systemschnitt

